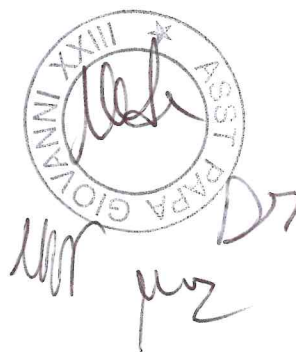




CONCORSO PUBBLICO, PER TITOLI ED ESAMI, PER LA COPERTURA A
TEMPO INDETERMINATO DI N. 1 POSTO DI DIRIGENTE MEDICO –
DISCIPLINA: NEUROLOGIA

PROVA SCRITTA N. 1

1. Diplopia – semeiotica
2. Demenza di Alzheimer – presentazione clinica e criteri diagnostici
3. Gli anticorpi monoclonali nell'emicrania – quali e quali indicazioni?



CONCORSO PUBBLICO, PER TITOLI ED ESAMI, PER LA COPERTURA A
TEMPO INDETERMINATO DI N. 1 POSTO DI DIRIGENTE MEDICO –
DISCIPLINA: NEUROLOGIA

PROVA SCRITTA N. 2

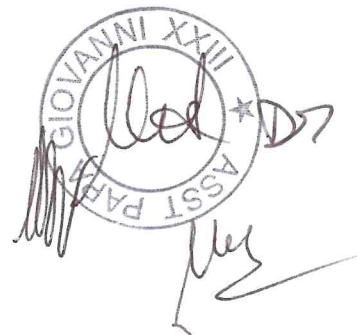
1. Tremore – semeiotica
2. Sindrome di Guillain-Barrè – presentazione clinica e criteri diagnostici
3. Gli anticorpi monoclonali nelle malattie degenerative – quali e quali indicazioni?



CONCORSO PUBBLICO, PER TITOLI ED ESAMI, PER LA COPERTURA A
TEMPO INDETERMINATO DI N. 1 POSTO DI DIRIGENTE MEDICO –
DISCIPLINA: NEUROLOGIA

PROVA SCRITTA N. 3

1. Coma – semeiotica
2. SLA – presentazione clinica e criteri diagnostici
3. Gli anticorpi monoclonali della miastenia gravis – quali e quali indicazioni?



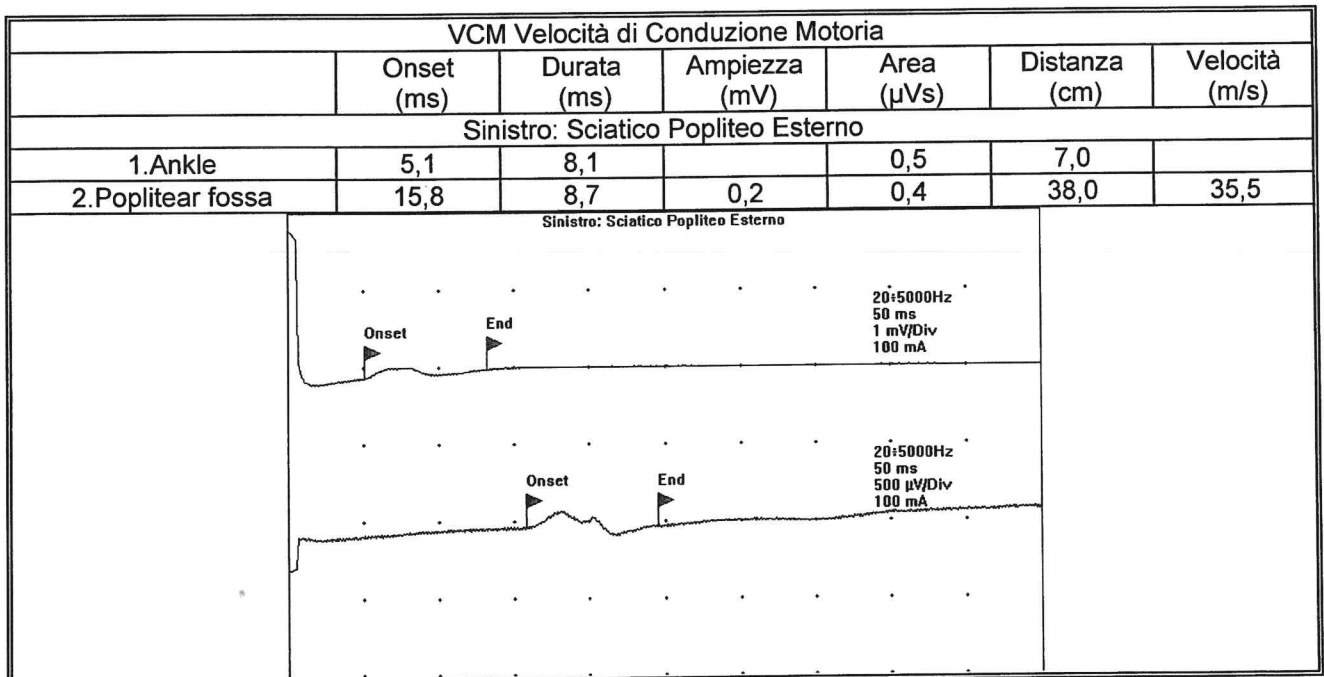
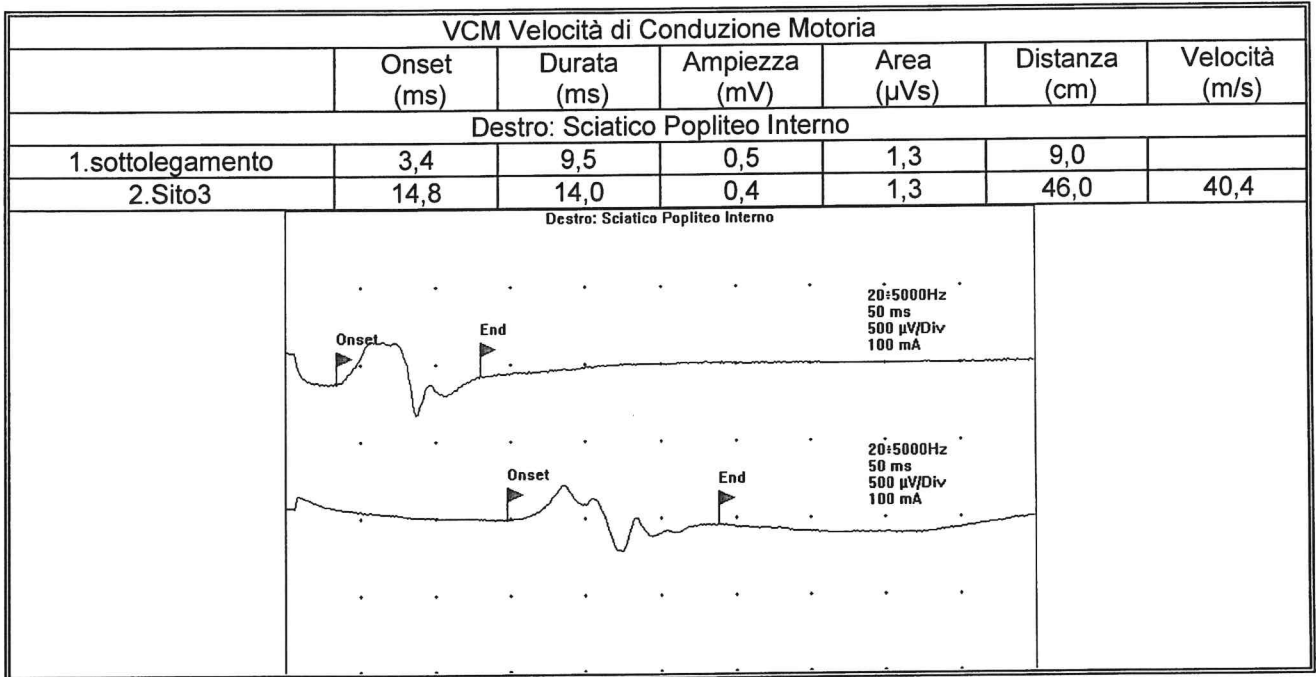
Prova 1
PRATICA

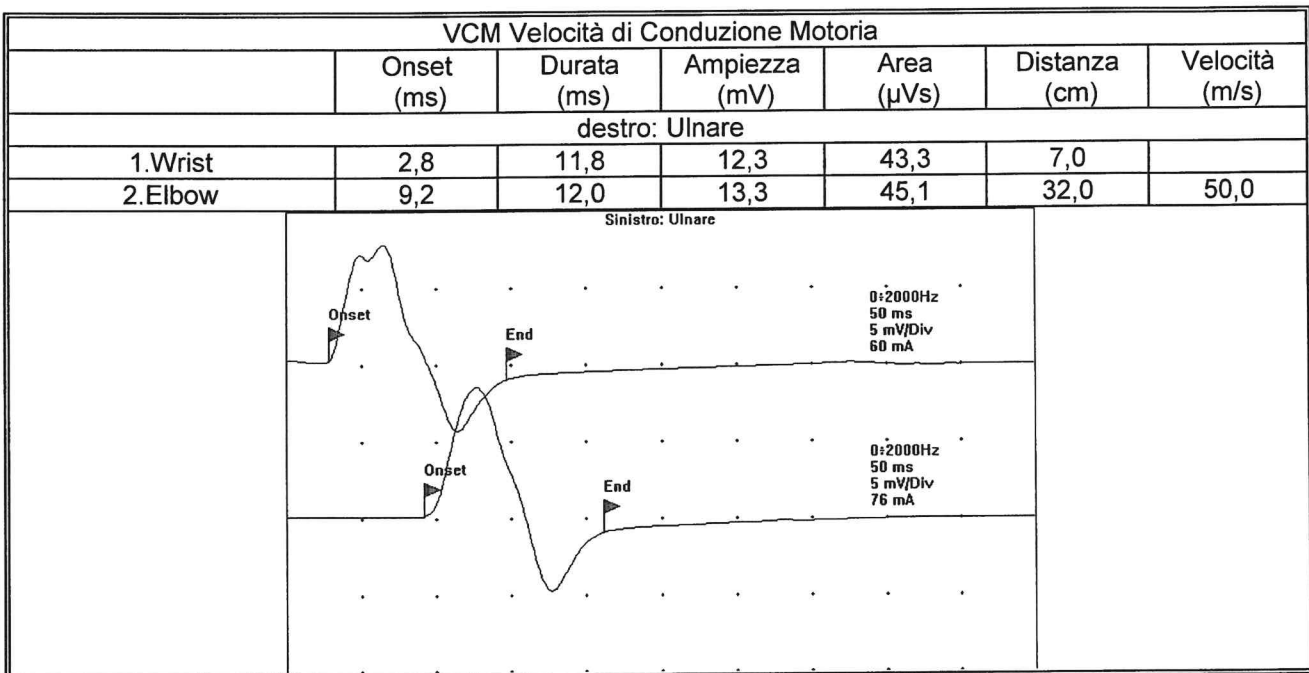
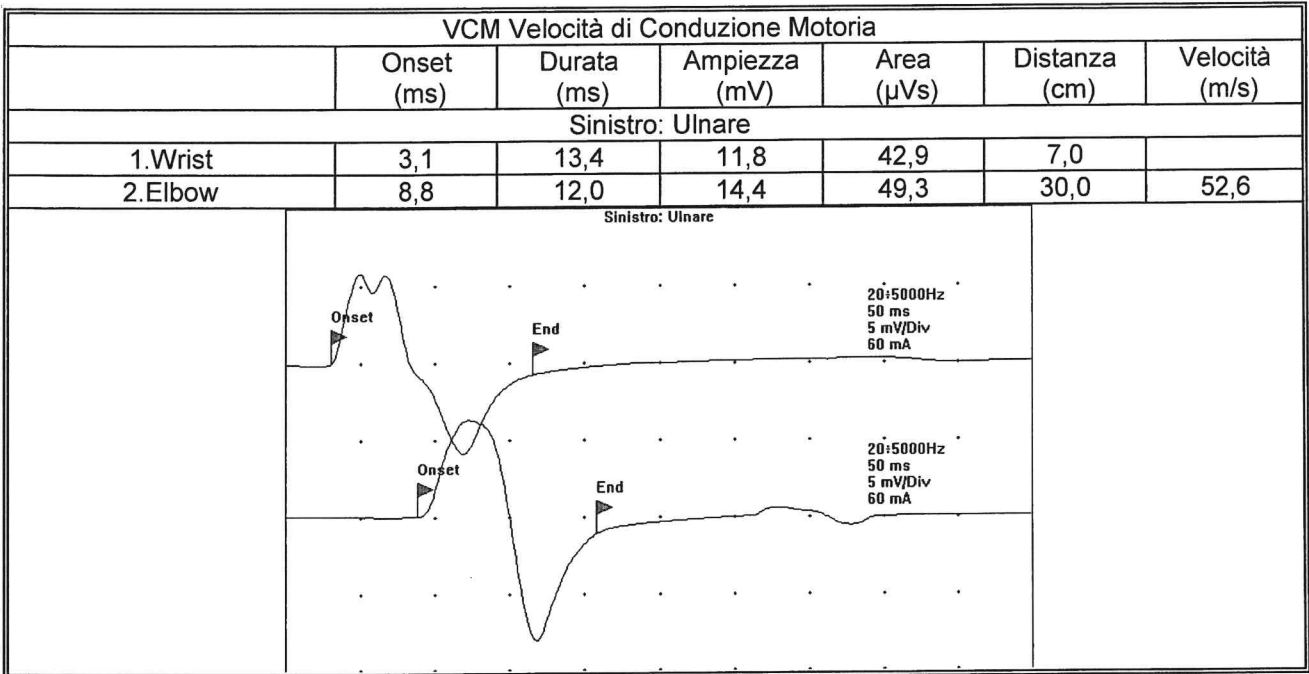
prova estreta
Giuseppe Ricci

Donna, 78 anni

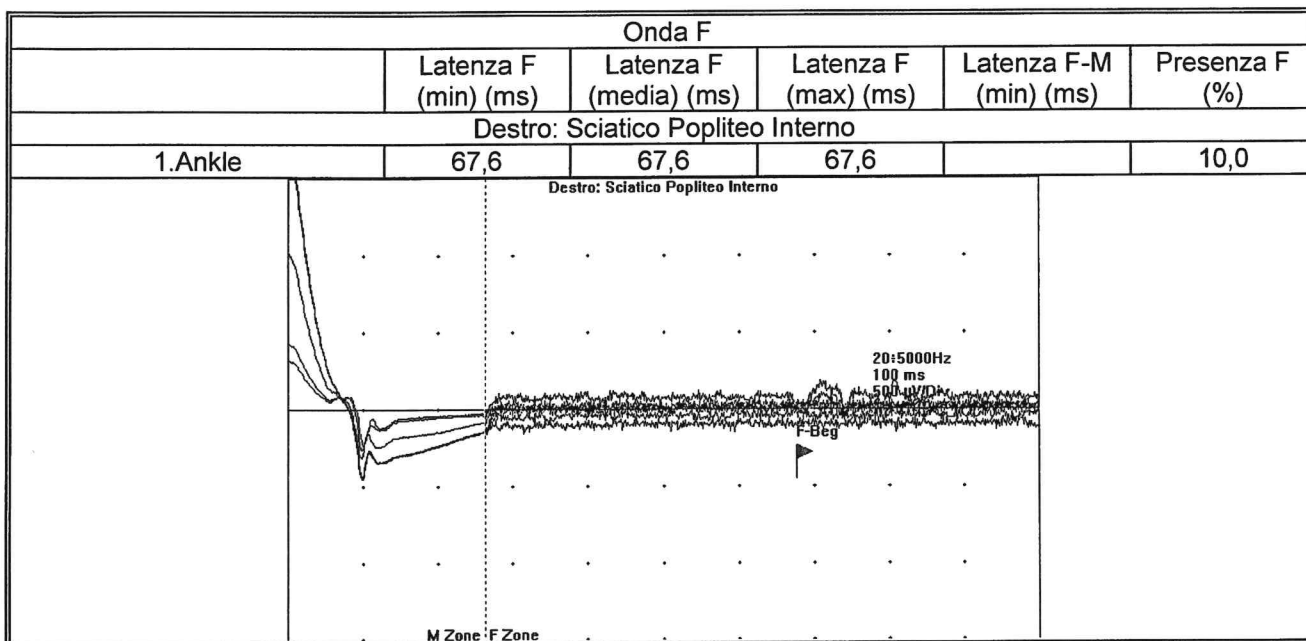
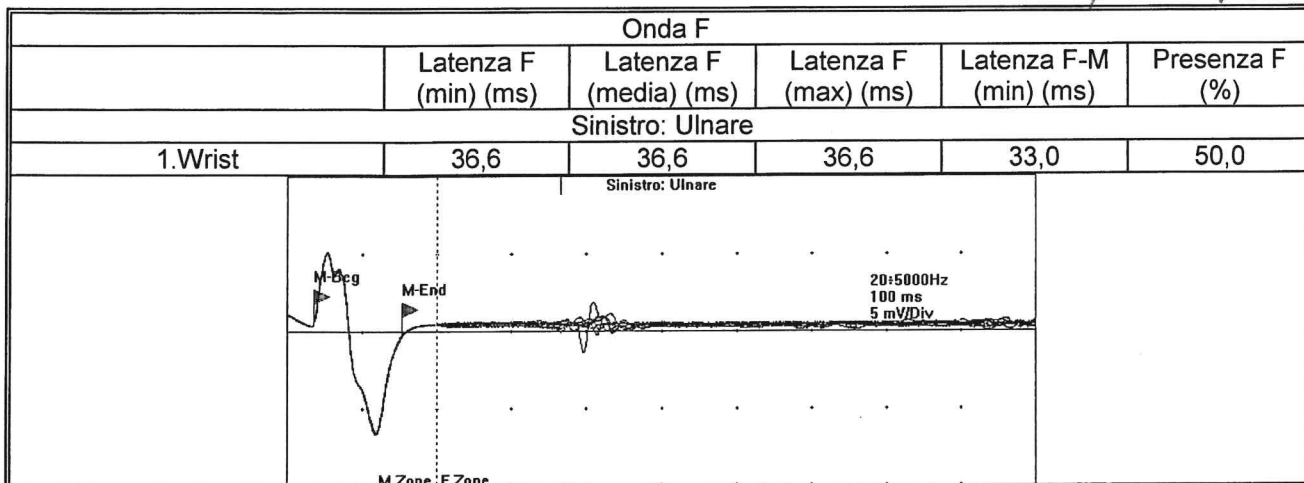
Esegue indagini per difficoltà del cammino ed instabilità nella stazione eretta

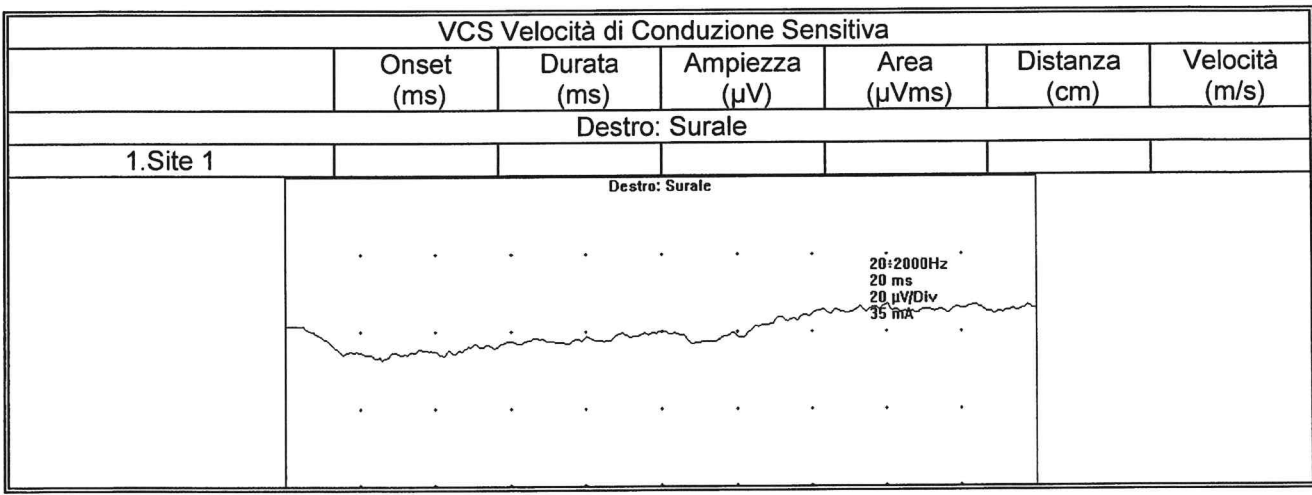
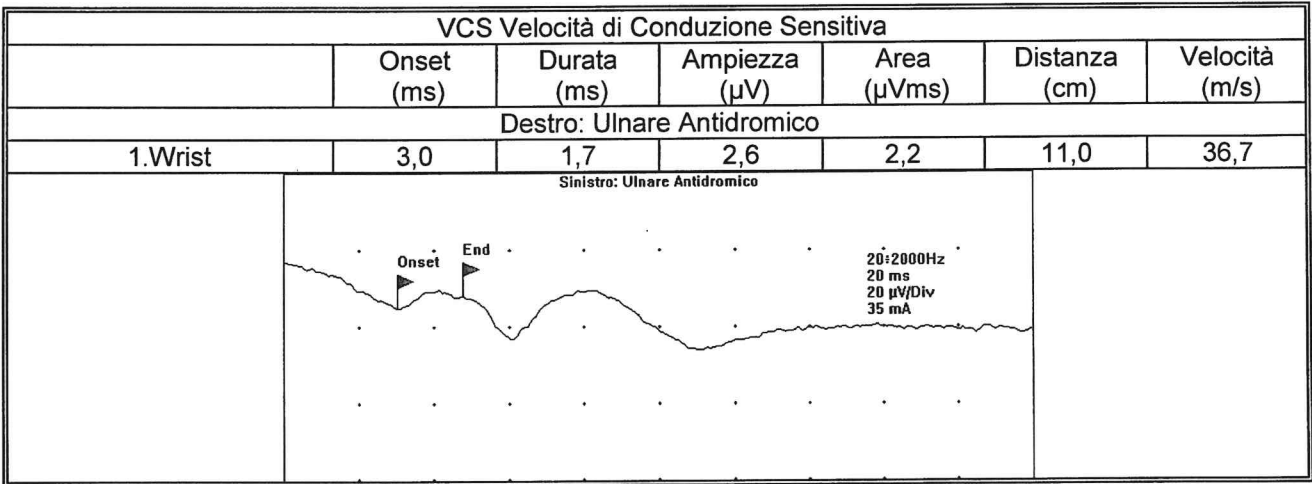
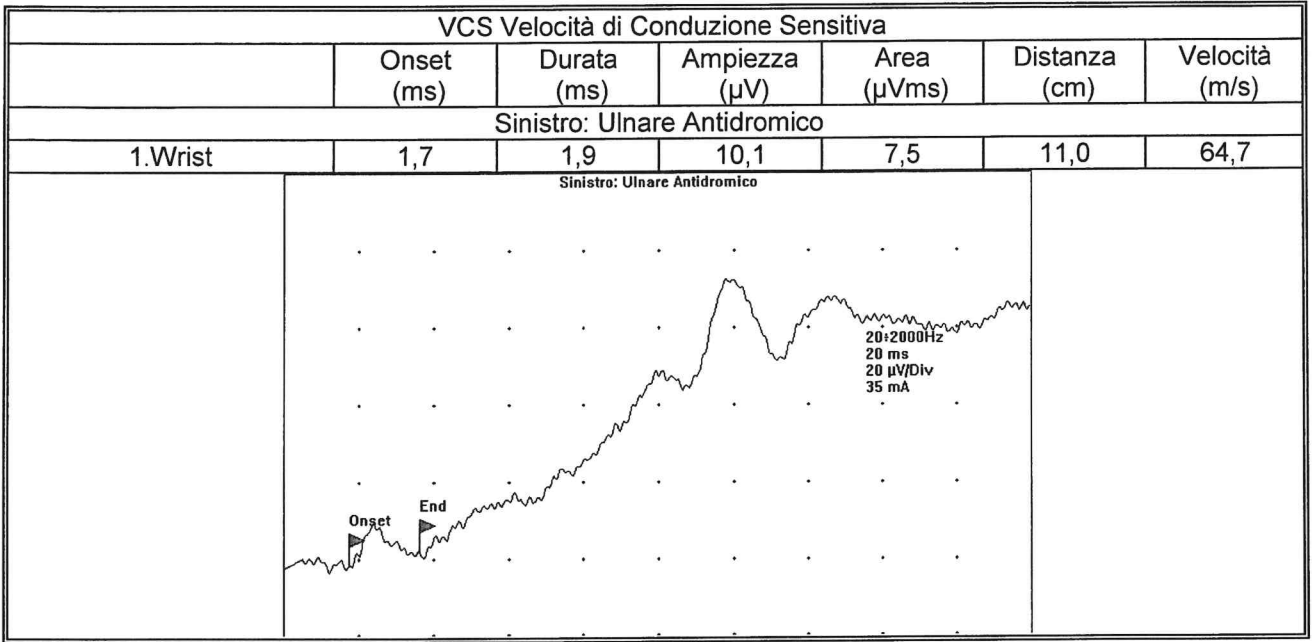
86





prova estrota
Guy Jr





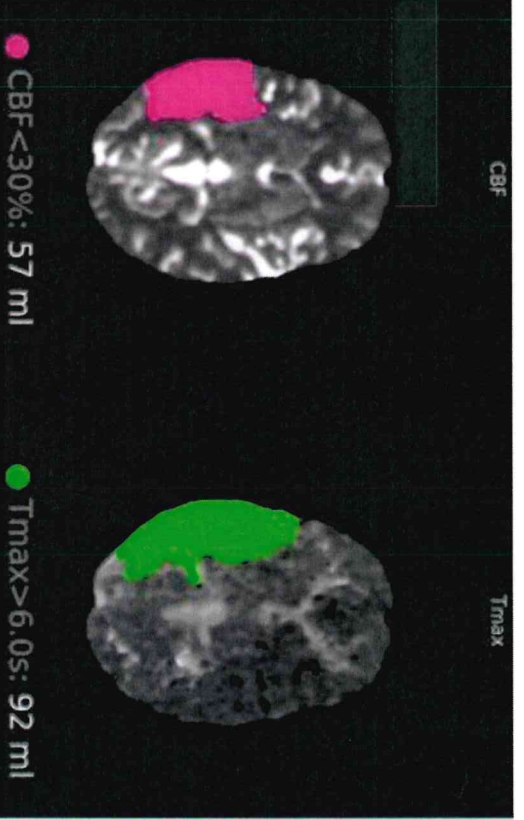
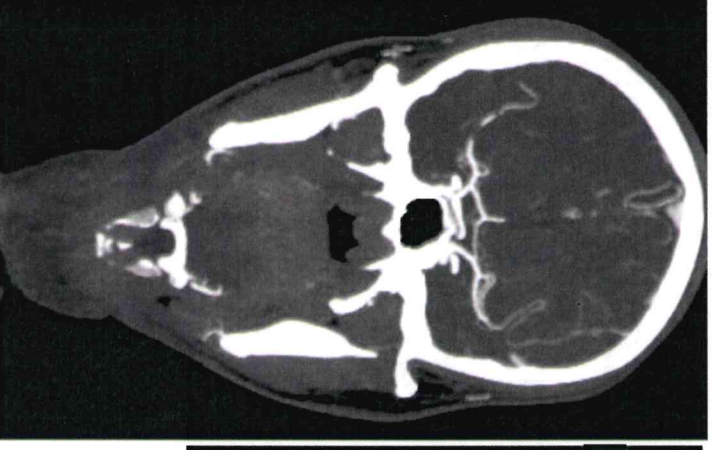
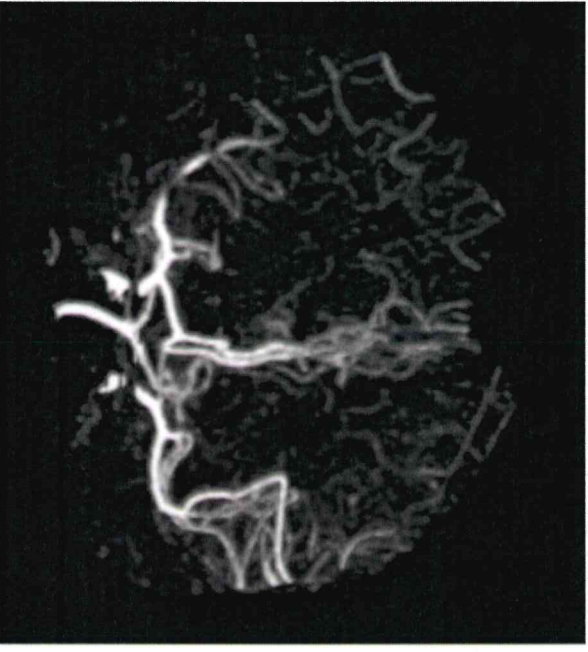
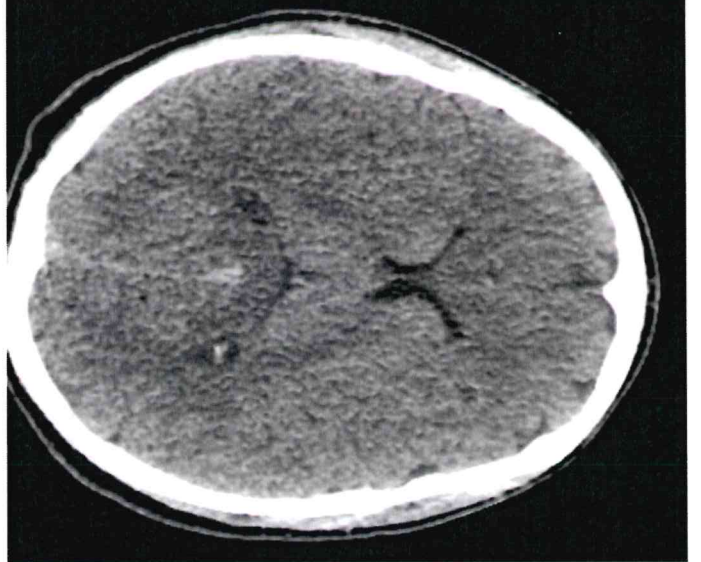
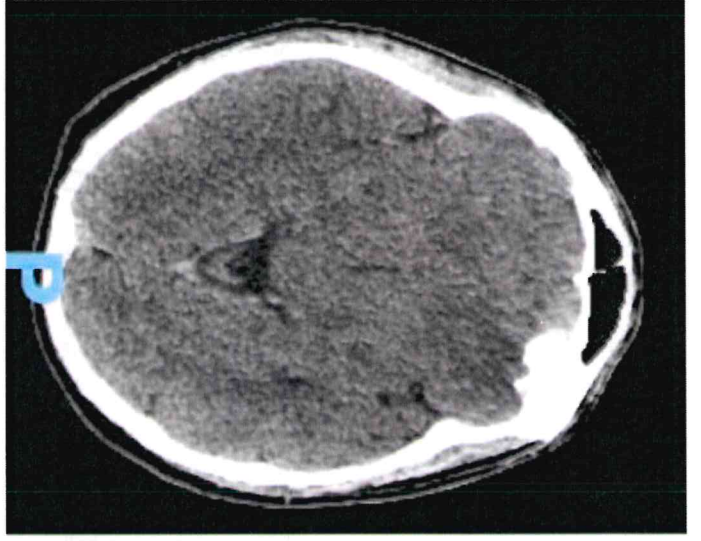
Uomo, 25 aa
Fumatore (10 sigarette die); saltuario uso di cannabis
Calciatore
Esordio acuto, al risveglio, di emiplegia sinistra.
Condotto presso altro PS (triage ore 9:26), viene poi
inviato al PG23 per protocollo stroke.
All'arrivo NIHSS miglioramento clinico (NIHSS=3).
Ore 11:52 esegue imaging

prova estratta

Greggi Fi



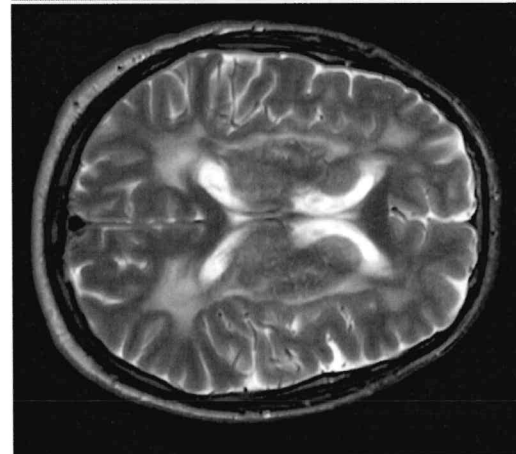
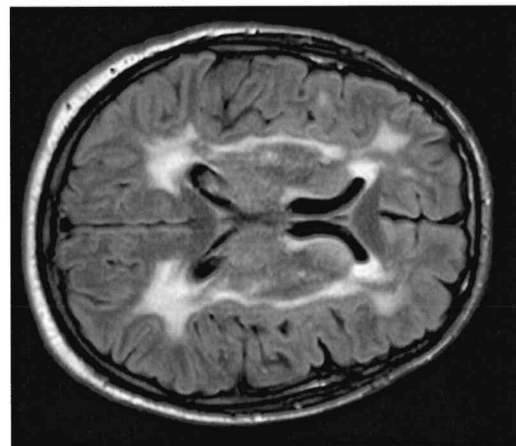
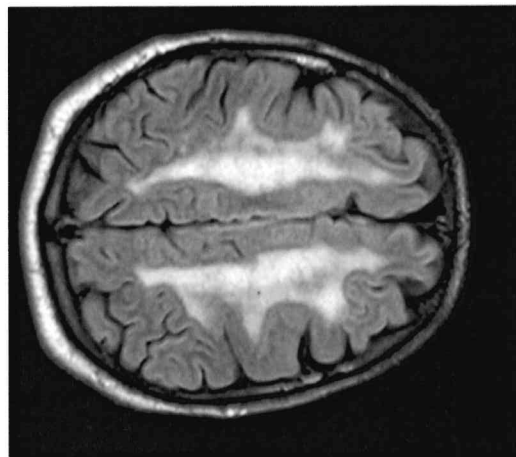
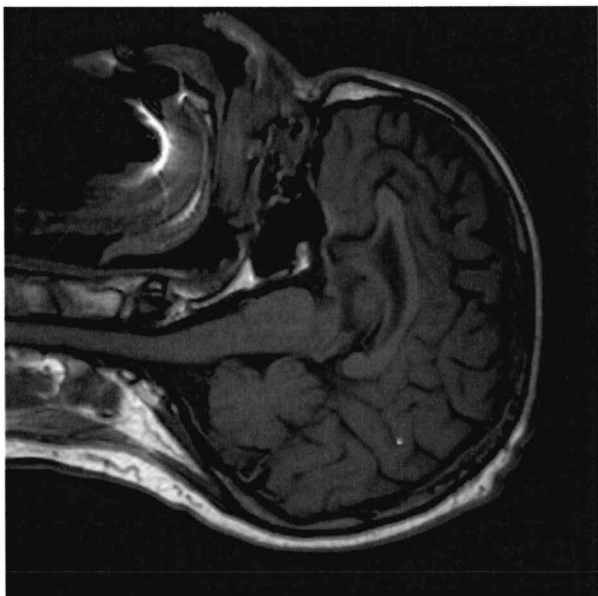
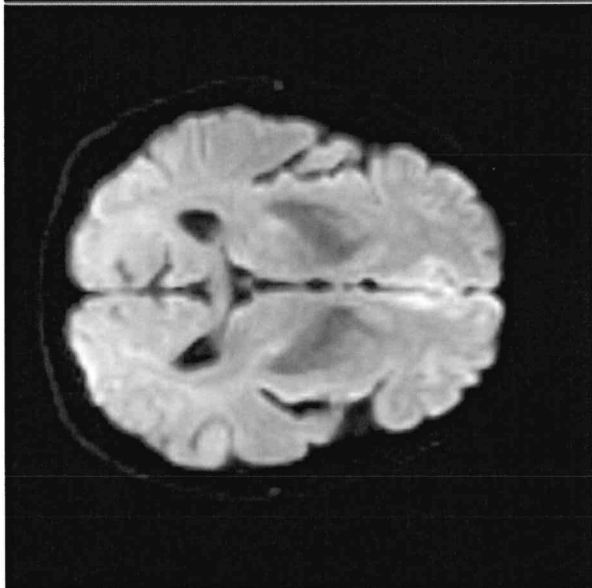
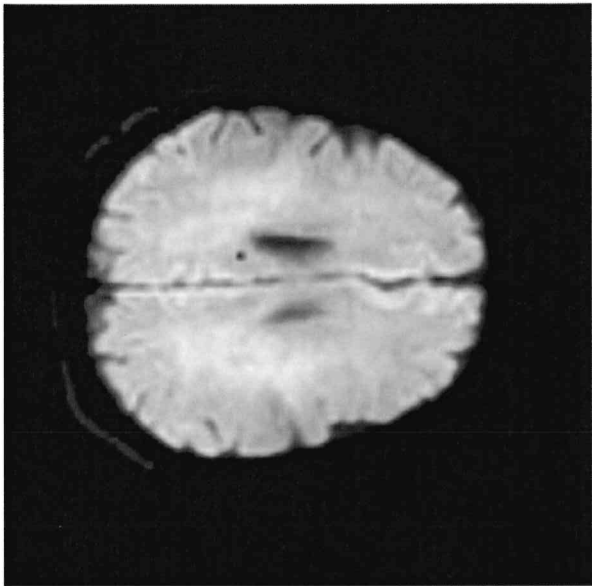
90



*Prova non
articolata*



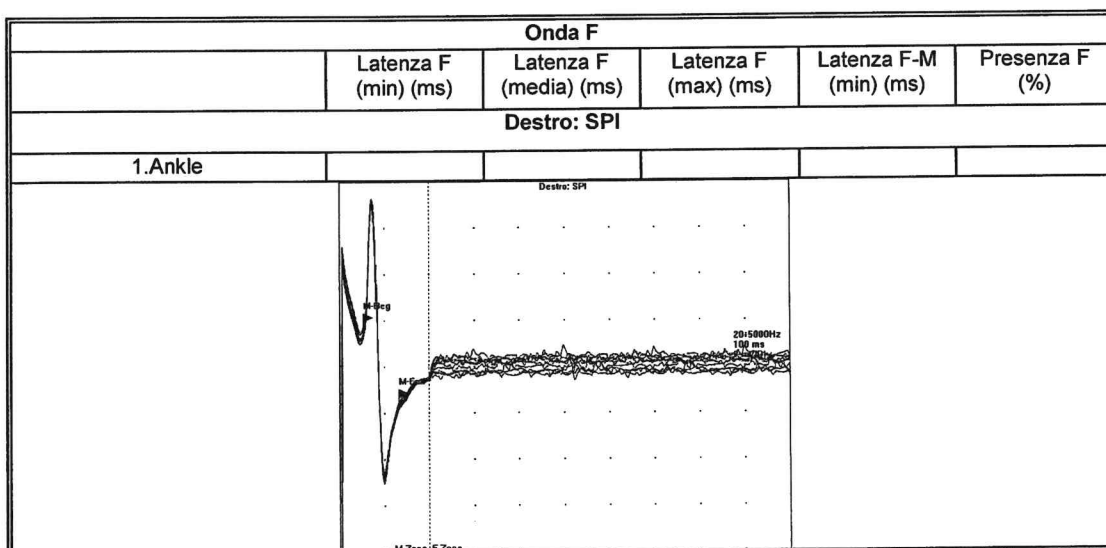
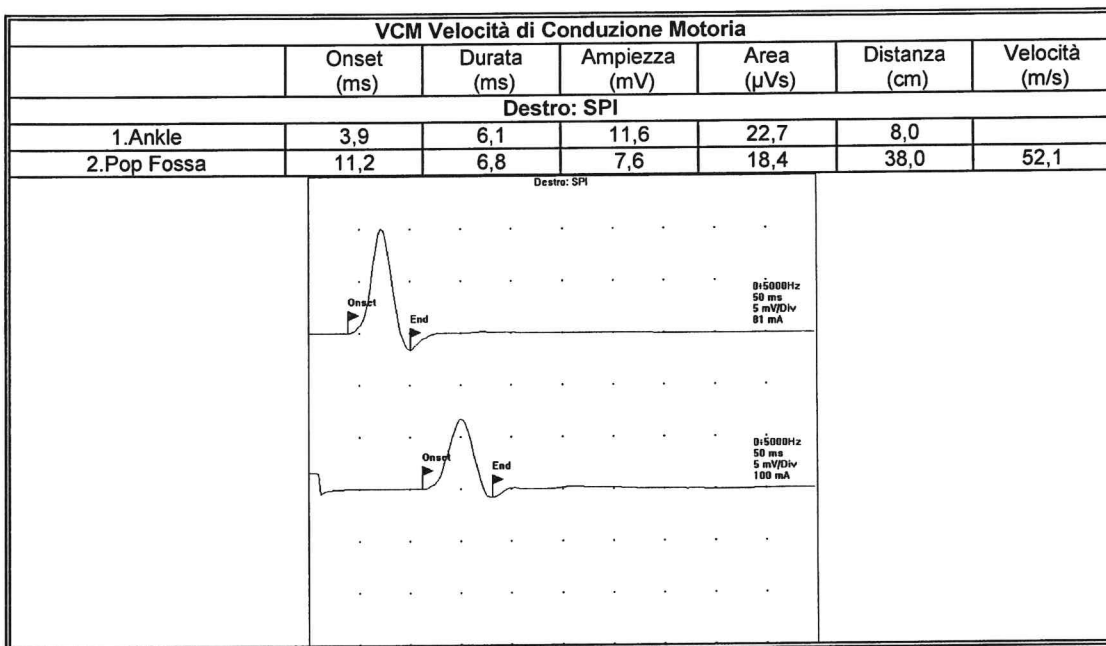
Maschio, anni 65
No fattori di rischio cerebrovascolare
EON nella norma
Esegue RMN per familiarità per deficit mnesici



Prova non svolta
GH

Uomo, 56 anni

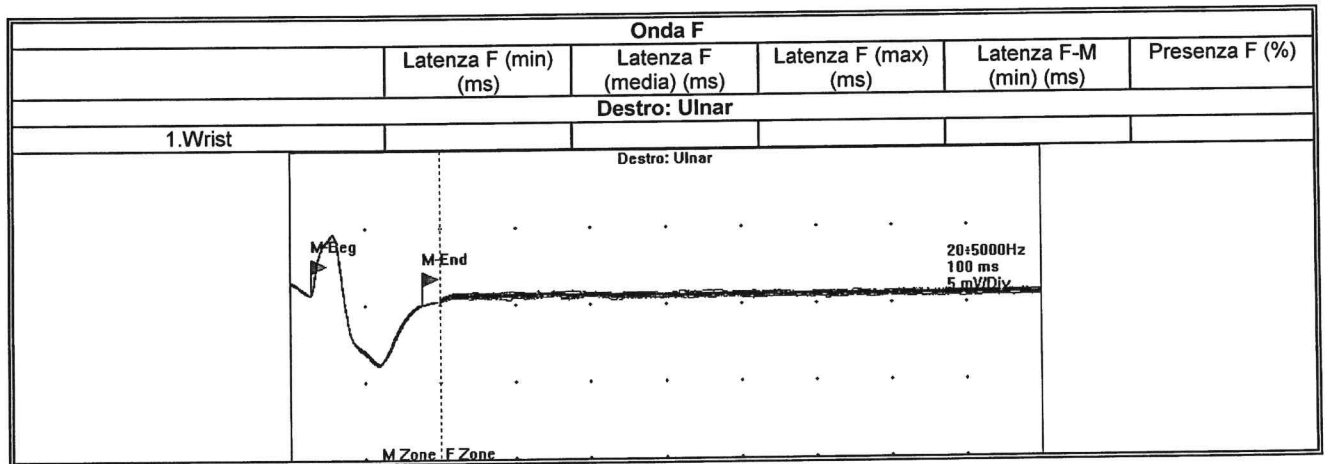
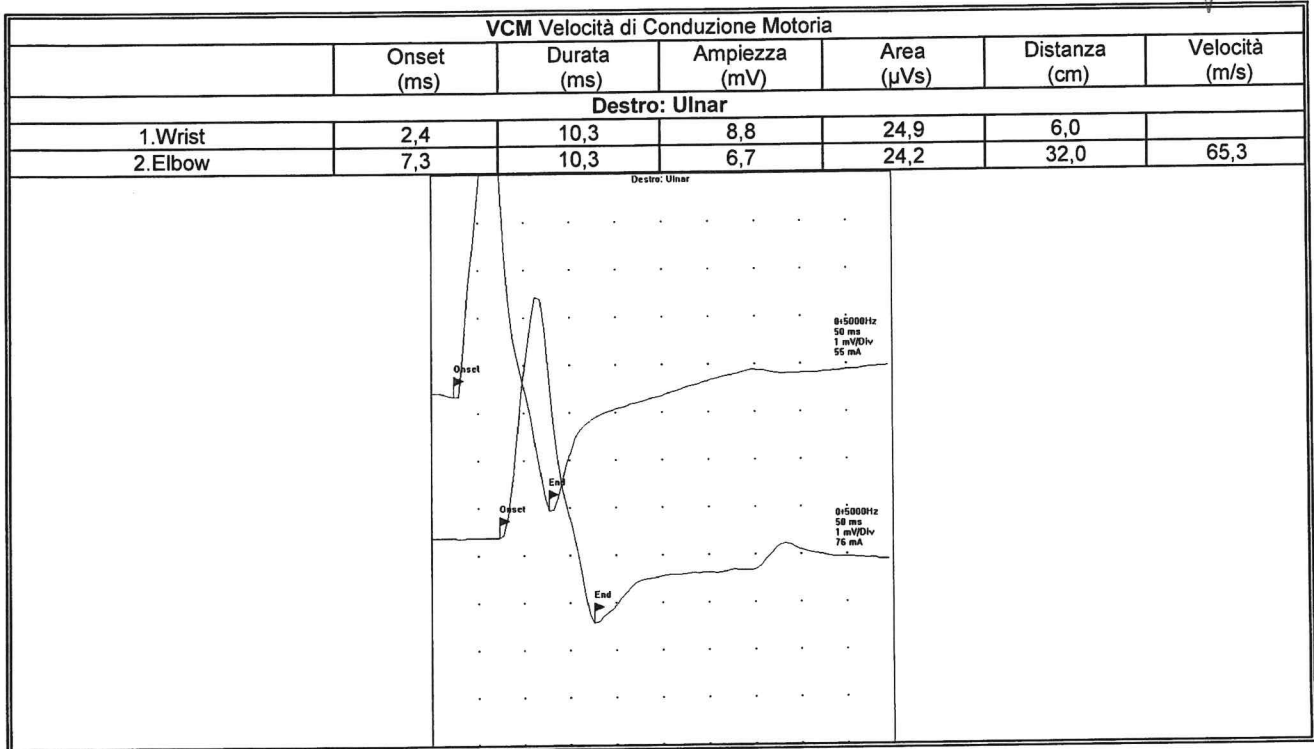
Giunge in PS per ipostenia progressiva da circa 24 ore

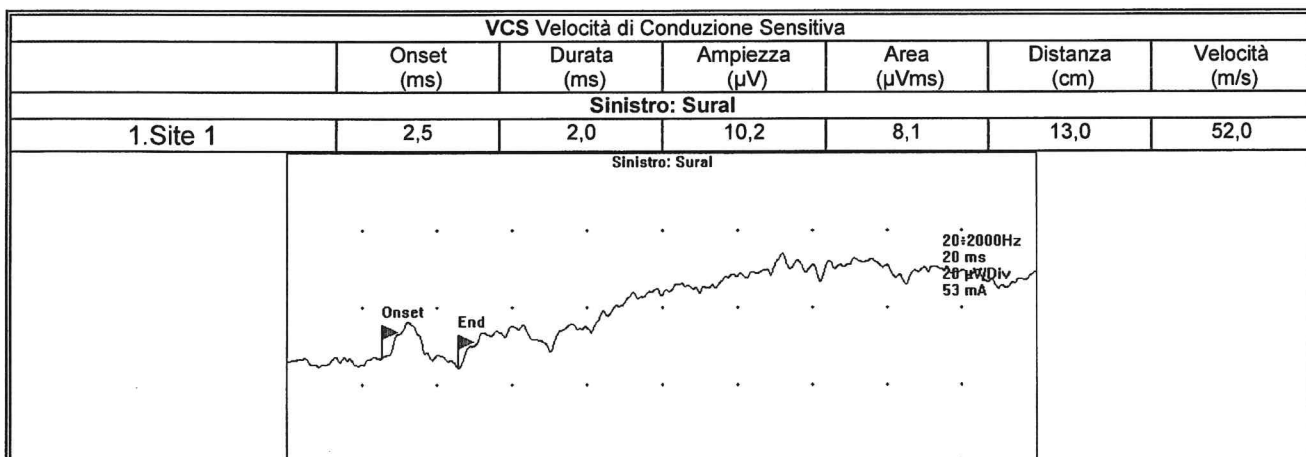
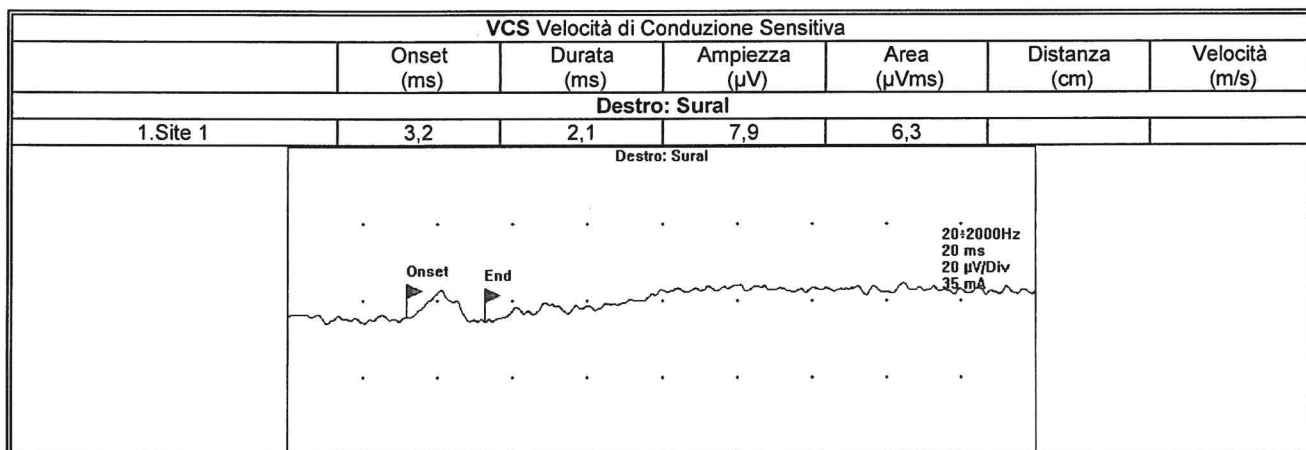
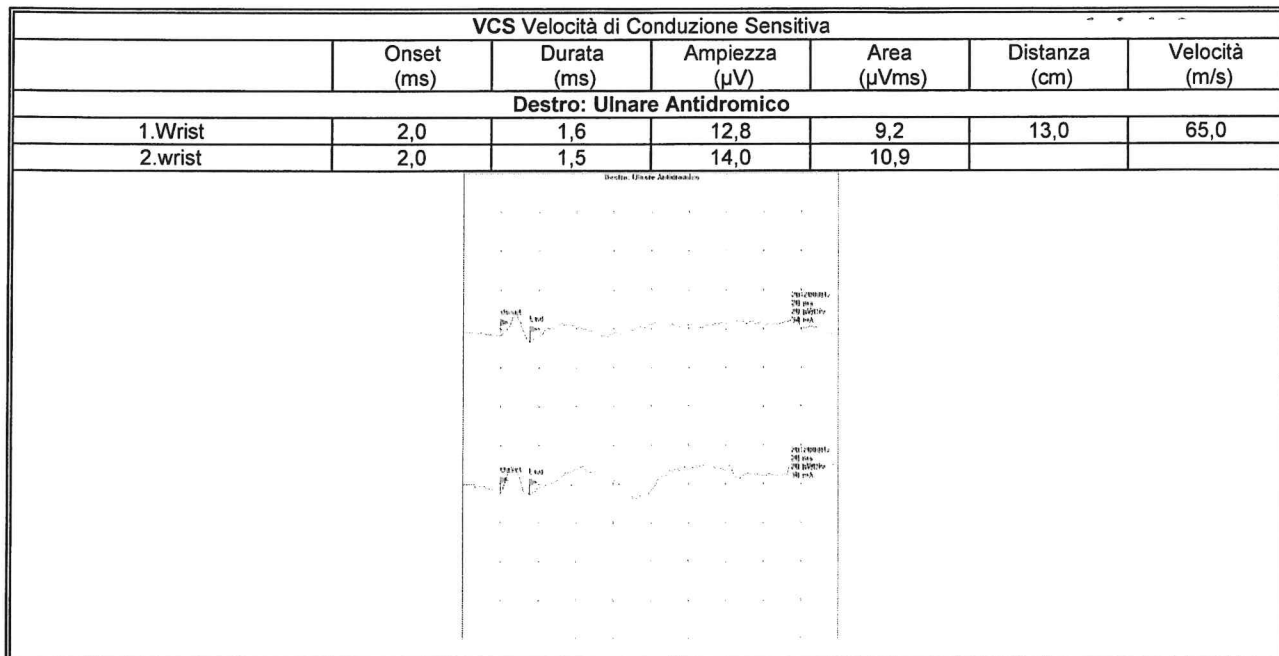


VCM Velocità di Conduzione Motoria						
	Onset (ms)	Durata (ms)	Ampiezza (mV)	Area (μ Vs)	Distanza (cm)	Velocità (m/s)
Sinistro: SPI						
1. Ankle	3,9	6,3	13,9	29,5	9,0	
2. Pop Fossa	12,9	7,1	10,5	22,2	39,0	43,3

Onda F					
	Latenza F (min) (ms)	Latenza F (media) (ms)	Latenza F (max) (ms)	Latenza F-M (min) (ms)	Presenza F (%)
Sinistro: SPI					
1. Ankle					

*Prova non
entrate
Gm H*





PROVA
PRATICA

3

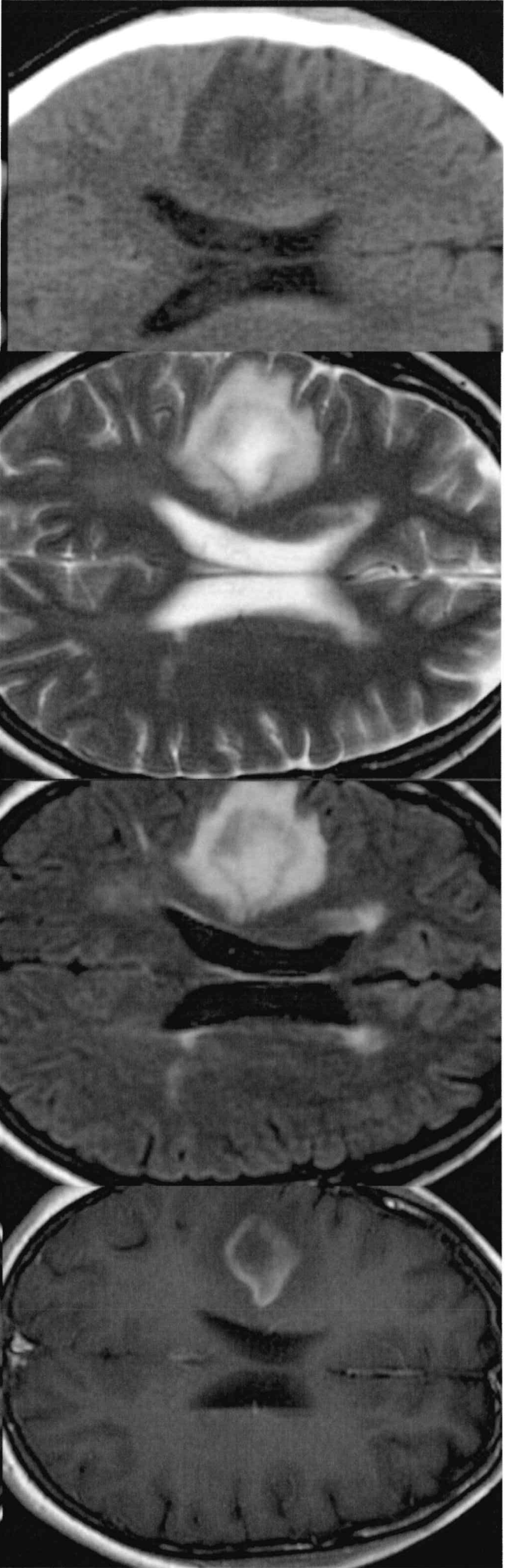
Donna, 35 anni.
Nulla in APR.
Esegue imaging per esordio subacuto emisindrome sx.

98

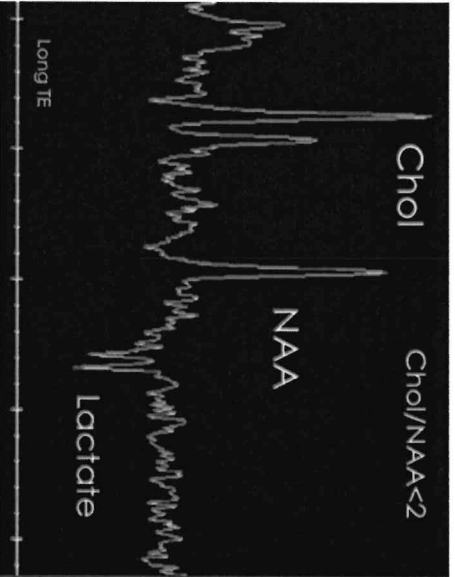
prova non estratta

Greg. FR





99



Notizie anamnestiche disponibili al momento della registrazione

100

Donna di 62 anni

Storia di leucemia mieloide acuta in remissione; regolare follow up

Accesso in PS per una crisi epilettica esordita con clonie all'arto superiore ed in regione periorale a destra, secondaria generalizzazione. Trattata con benzodiazepine (lorazepam 4 mg e midazolam 10 mg) e levetiracetam (2000 mg) ev. Soporosa.

Neuroradiologia non disponibile

Quesito: stato epilettico?

Modalità di registrazione

Registrazione elettroencefalografica urgente eseguita al letto.

Sullo scalp 10 elettrodi di cui otto registranti, posizionati secondo il sistema internazionale 10-20; canale poligrafico extracefalico elettromiografico (EMG1) che monitora la muscolatura periorale a destra.

Montaggio elettrodo:

Fp1-C3

C3-O1

Fp1-T3

T3-O1

Fp2-C4

C4-O2

Fp2-T4

T4-O2

Fp1-Fp2

T3-C3

C3-C4

C4-T4

O1-O2

EMG1



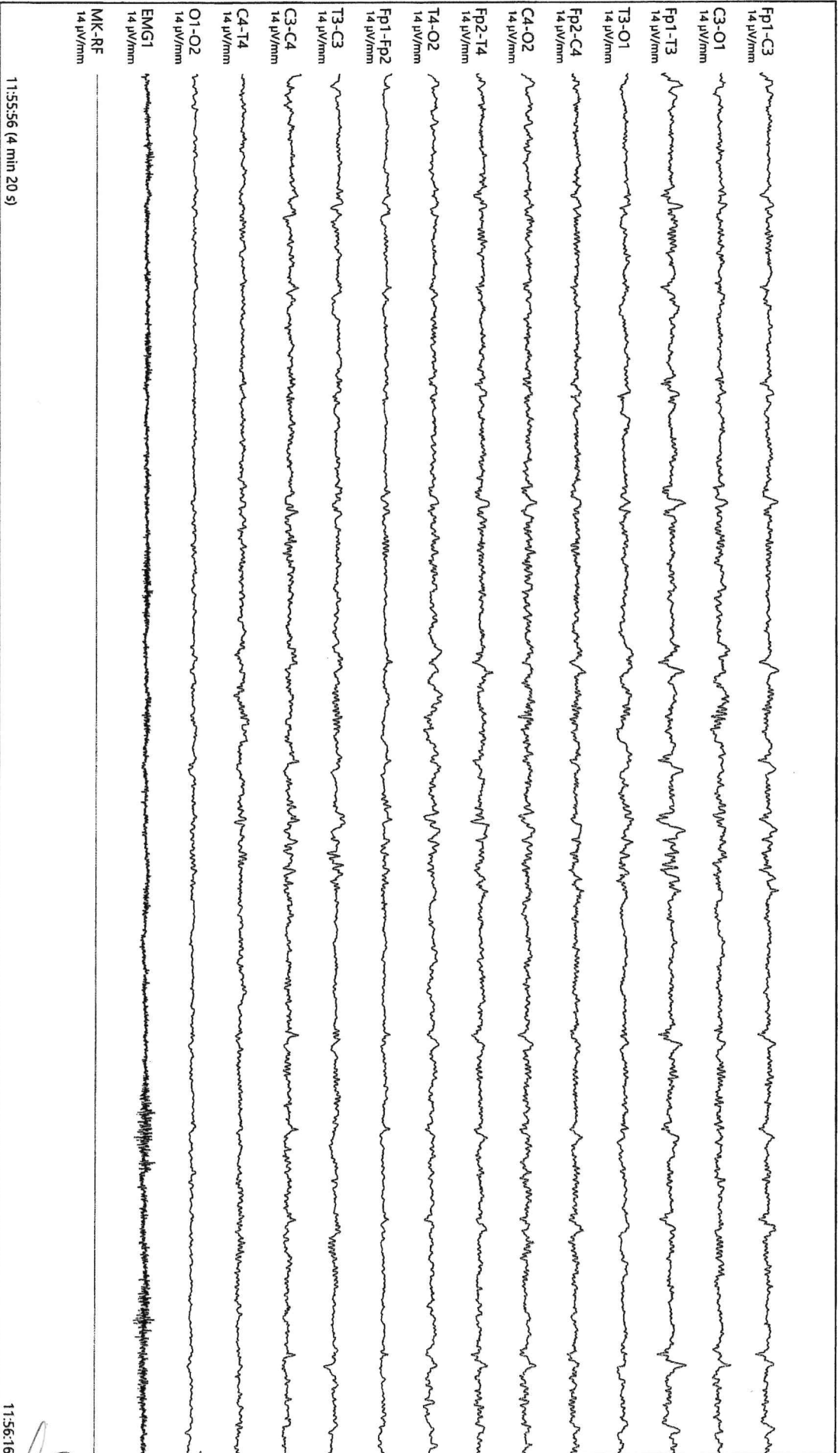
Condizioni della paziente al momento della registrazione: soporosa, risvegliabile ma non eseguente. Nessuna manifestazione clinica evidente.

Si richiede

- 1) Analisi del tracciato disponibile
- 2) Ipotesi diagnostiche

prova non eseguita

FI: 1.6 Hz; Fh: 50 Hz; Notch: 50 Hz; 20 s/pg 14 µV/mm



12/09/2021 11:51:36

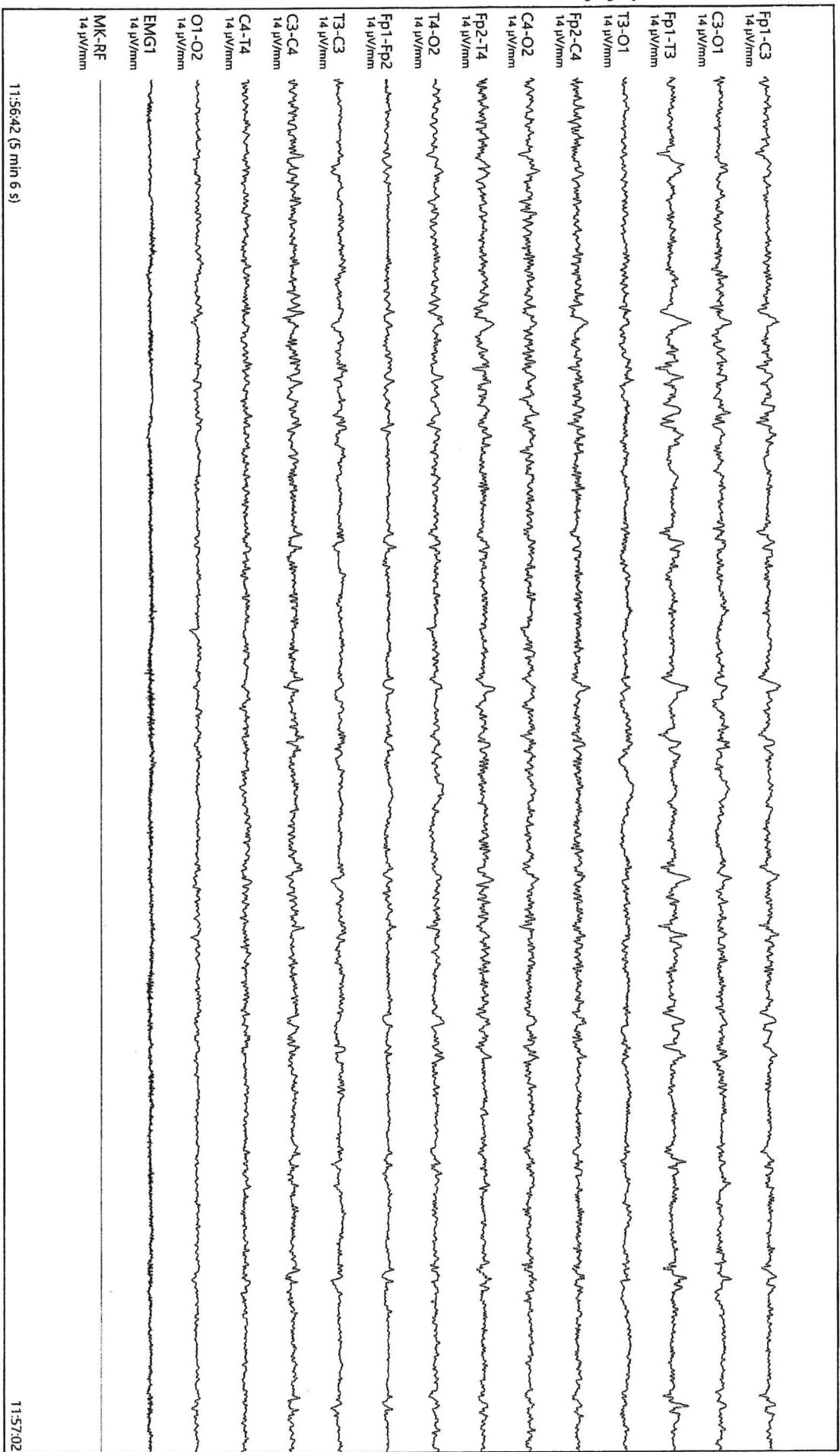
EEG ridotto

EEG

11:56:16

More non artefatti

[Signature]

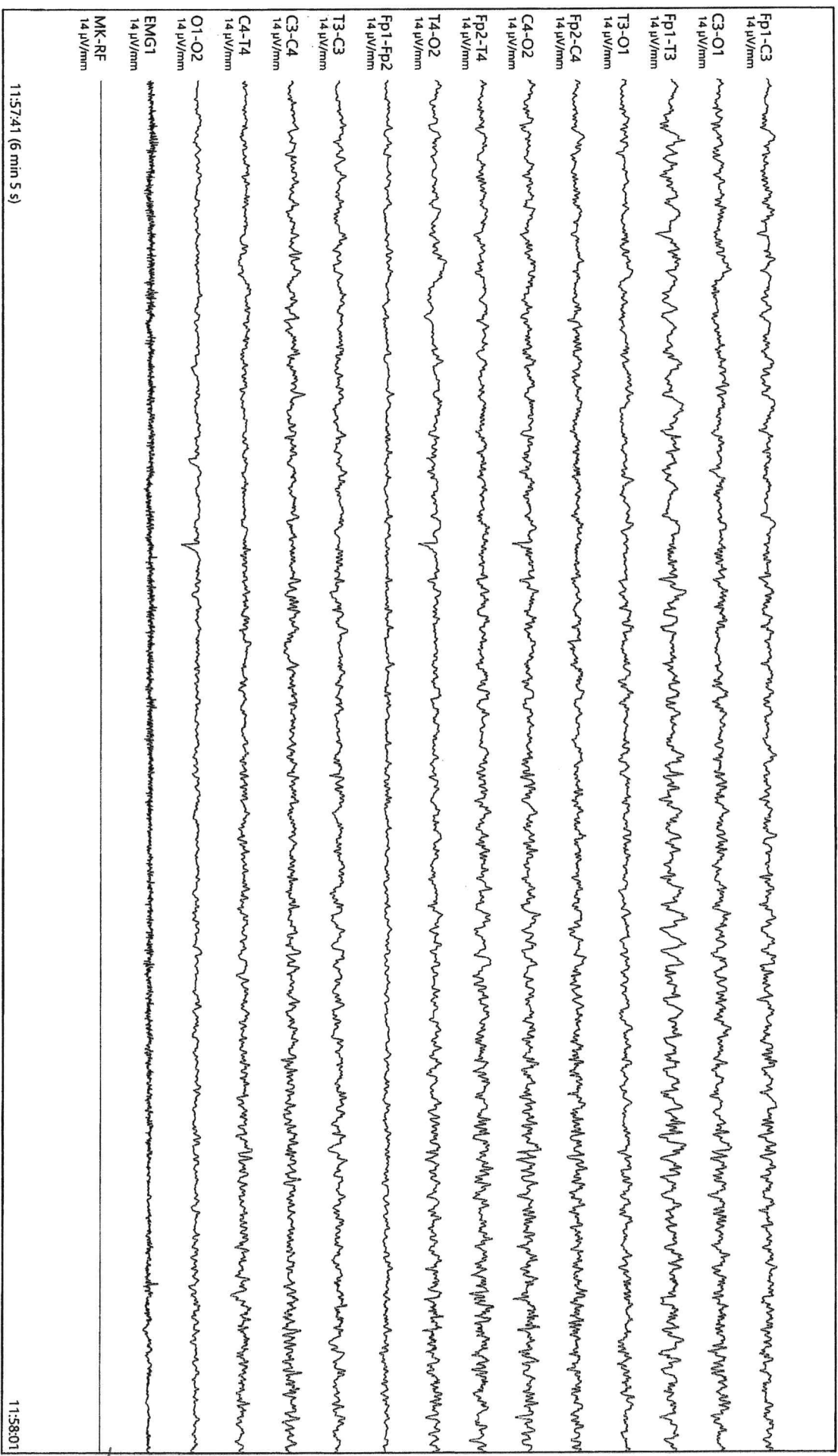


12/09/2021 11:51:36

EEG ridotto

EEG

FI: 1.6 Hz; Fh: 50 Hz; Notch: 50 Hz; 20 s/dg 14 µV/mm

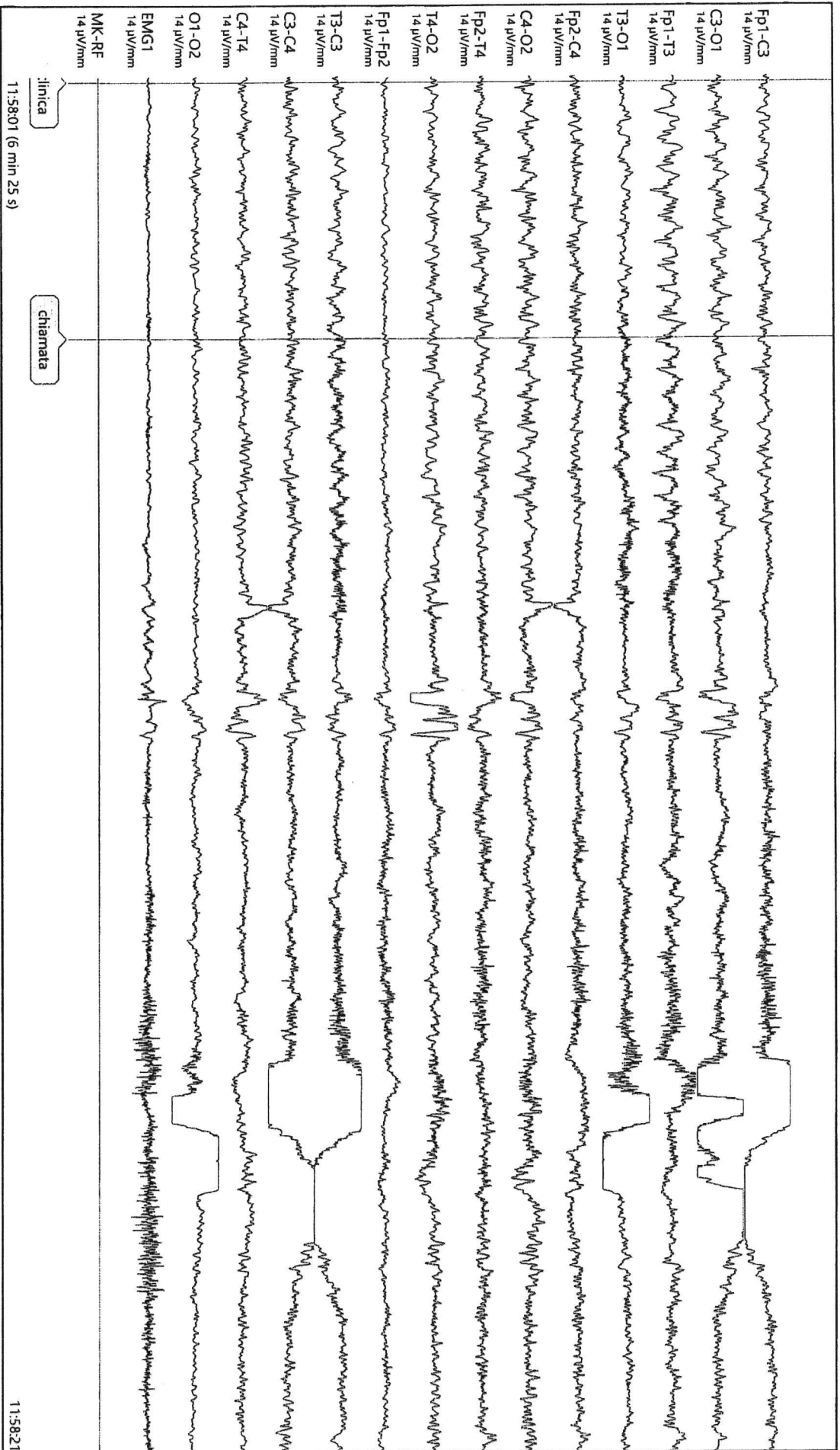


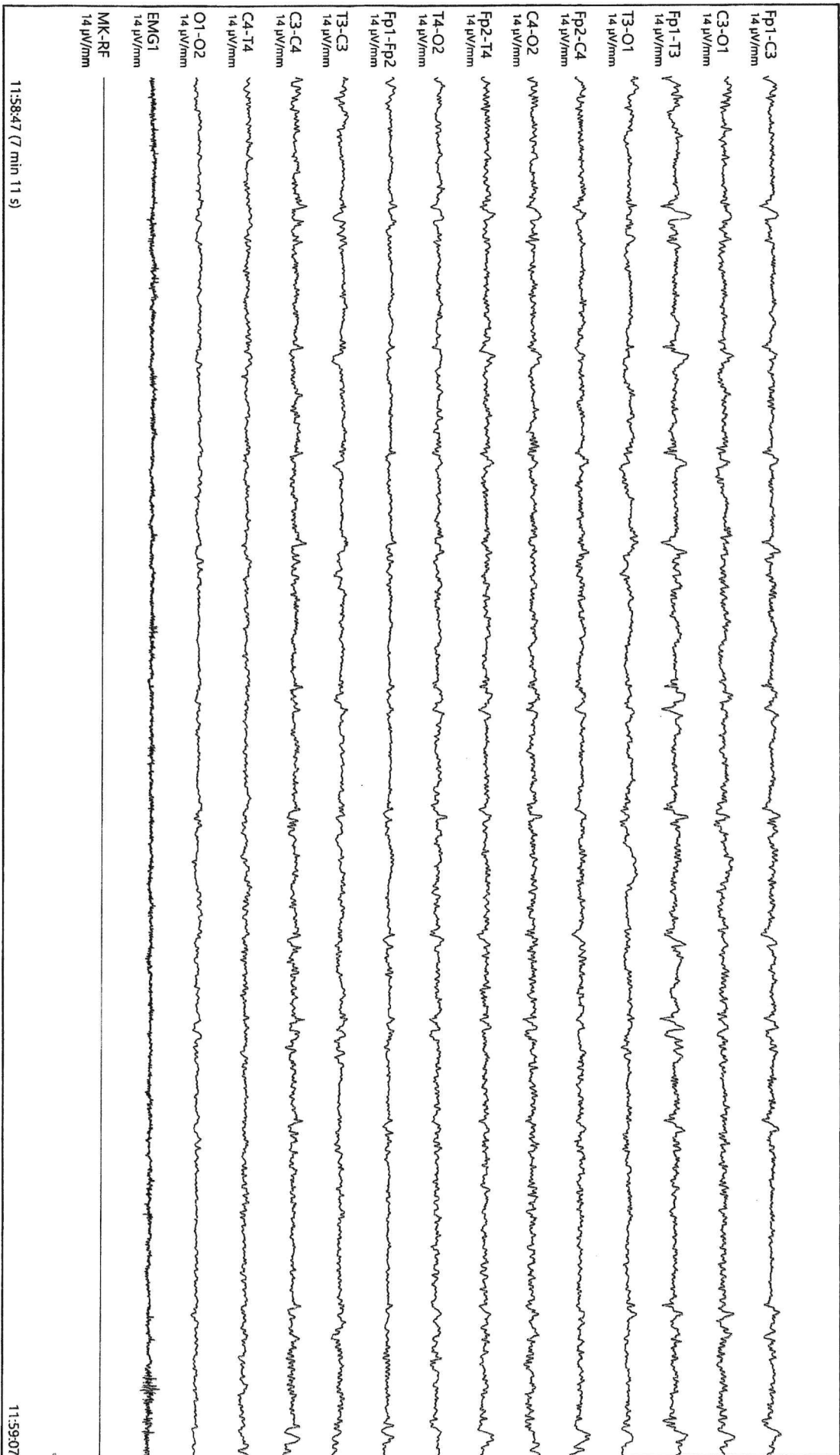
12/09/2021 11:51:36

EEG ridotto

EEG

*PROVA NON
ESTRATTA
Grazie R*





12/09/2021 11:51:36

EEG ridotto

EEG

Prove non estorate

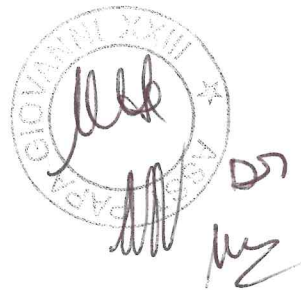
[Handwritten signature]



CONCORSO PUBBLICO, PER TITOLI ED ESAMI, PER LA COPERTURA A
TEMPO INDETERMINATO DI N. 1 POSTO DI DIRIGENTE MEDICO –
DISCIPLINA: NEUROLOGIA

PROVA ORALE N. 1

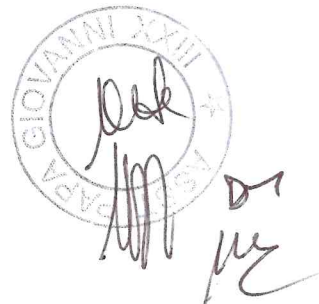
Principali atassie acquisite subacute



CONCORSO PUBBLICO, PER TITOLI ED ESAMI, PER LA COPERTURA A
TEMPO INDETERMINATO DI N. 1 POSTO DI DIRIGENTE MEDICO –
DISCIPLINA: NEUROLOGIA

PROVA ORALE N. 2

Patologia dei piccoli vasi cerebrali – inquadramento eziologico ed imaging





CONCORSO PUBBLICO, PER TITOLI ED ESAMI, PER LA COPERTURA A
TEMPO INDETERMINATO DI N. 1 POSTO DI DIRIGENTE MEDICO –
DISCIPLINA: NEUROLOGIA

PROVA ORALE N. 3

Sindromi neurologiche paraneoplastiche



DR
MZ



CONCORSO PUBBLICO, PER TITOLI ED ESAMI, PER LA COPERTURA A
TEMPO INDETERMINATO DI N. 1 POSTO DI DIRIGENTE MEDICO –
DISCIPLINA: NEUROLOGIA

PROVA ORALE N. 4



Neuropatie immunomediate



CONCORSO PUBBLICO, PER TITOLI ED ESAMI, PER LA COPERTURA A
TEMPO INDETERMINATO DI N. 1 POSTO DI DIRIGENTE MEDICO –
DISCIPLINA: NEUROLOGIA

PROVA ORALE N. 5

Inquadramento e terapia dello stato di male epilettico


D7




CONCORSO PUBBLICO, PER TITOLI ED ESAMI, PER LA COPERTURA A
TEMPO INDETERMINATO DI N. 1 POSTO DI DIRIGENTE MEDICO –
DISCIPLINA: NEUROLOGIA

PROVA ORALE N. 6

ESUS – definizione e terapia

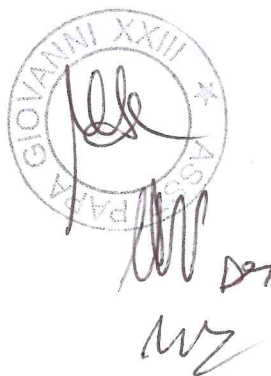


A circular stamp of ASST Papa Giovanni XXIII is partially visible. Overlaid on it is a handwritten signature in black ink. Below the signature, there are two more handwritten marks: a stylized 'M' and a signature that appears to be 'M'. The stamp contains the text 'ASST PAPA GIOVANNI XXIII' around the perimeter.

CONCORSO PUBBLICO, PER TITOLI ED ESAMI, PER LA COPERTURA A
TEMPO INDETERMINATO DI N. 1 POSTO DI DIRIGENTE MEDICO –
DISCIPLINA: NEUROLOGIA

PROVA ORALE N. 7

Diagnostica differenziale dei parkinsonismi

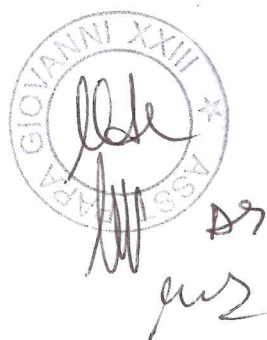




CONCORSO PUBBLICO, PER TITOLI ED ESAMI, PER LA COPERTURA A
TEMPO INDETERMINATO DI N. 1 POSTO DI DIRIGENTE MEDICO –
DISCIPLINA: NEUROLOGIA

PROVA ORALE N. 8

Criteri clinici e neurofisiologici della S. di Guillain Barrè

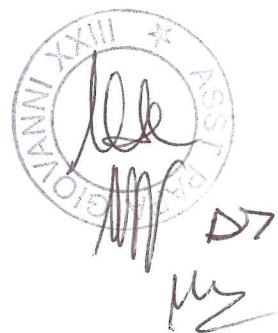




CONCORSO PUBBLICO, PER TITOLI ED ESAMI, PER LA COPERTURA A
TEMPO INDETERMINATO DI N. 1 POSTO DI DIRIGENTE MEDICO –
DISCIPLINA: NEUROLOGIA

PROVA ORALE N. 9

Amnesia globale transitoria – criteri diagnostici e diagnosi differenziale





CONCORSO PUBBLICO, PER TITOLI ED ESAMI, PER LA COPERTURA A
TEMPO INDETERMINATO DI N. 1 POSTO DI DIRIGENTE MEDICO –
DISCIPLINA: NEUROLOGIA

PROVA ORALE N. 10

Strategie terapeutiche nella sclerosi multipla





CONCORSO PUBBLICO, PER TITOLI ED ESAMI, PER LA COPERTURA A
TEMPO INDETERMINATO DI N. 1 POSTO DI DIRIGENTE MEDICO –
DISCIPLINA: NEUROLOGIA

PROVA ORALE N. 11

Idrocefalo normoteso – criteri diagnostici





CONCORSO PUBBLICO, PER TITOLI ED ESAMI, PER LA COPERTURA A
TEMPO INDETERMINATO DI N. 1 POSTO DI DIRIGENTE MEDICO –
DISCIPLINA: NEUROLOGIA

PROVA ORALE N. 12

Inquadramento delle cefalee autonome trigeminali

